

EVELIA

49600 Andrezé

Extension du chargement vrac farine

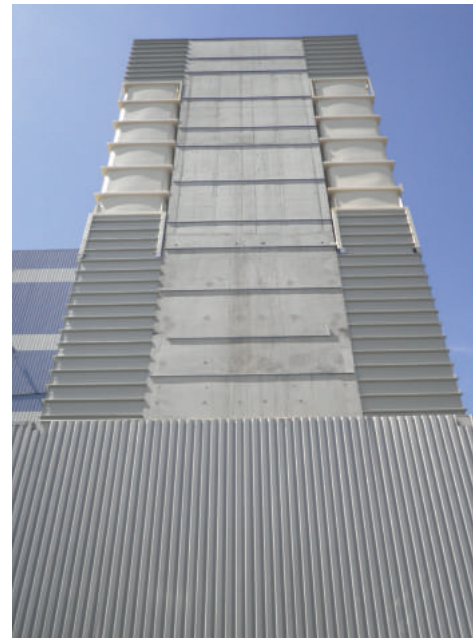


Mission de maîtrise d'œuvre complète et études béton armé.

Projet comprenant :

- **Extension silo vrac farine :**
 - Extension de stockage farines avant chargement vrac 4 x 55m³
 - Cellules monobloc montées sur ossature béton existante
 - Alimentation pneumatique
 - Vidange par fonds vibrants et manches de chargement télescopiques

Mise en service : Juin 2012



Siège social : 3 Av de la Division Leclerc 92160 ANTONY
Agence Ouest : 121 rue du Temple de Blossne 35136 SAINT JACQUES DE LA LANDE
Agence Nord : 3 Allée des Fleurs - Centre Oasis Dury 80000 AMIENS
Tel : 01 80 88 58 20 Fax : 01 80 88 58 21

www.ceres-solutions.fr